

sapa
inşaat


İnşaat – Taahhüt – Kentsel Dönüşüm



İÇİNDEKİLER / INDEX



İÇİNDEKİLER

	2
.....	2
.....	4
ÖNSÖZ	5
MİSYON.....	5
VİZYON.....	5
.....	6
FAALİYET ALANLARIMIZ.....	7
TAŞERONLUK VE İMALAT HİZMETLERİ	7
REFERANSLAR 1	8
REFERANSLAR 2	9
TAMAMLANAN PROJELER	10

ÖNSÖZ MİSYON VİZYON

ÖNSÖZ

Projelendirmeden anahtar teslimine uzanan sürecin her aşamasında kendi standartlarını aşmayı hedefleyen bir kalite anlayışını benimseyen SAPA İNŞAAT özellikle büyük ölçekli konut projeleri, sağlık ve eğitim tesisleri, endüstriyel ve ticari yapılar, hava alanı projeleri ve içme suyu arıtma tesisleri inşasında kayda değer bir bilgi birikimine sahiptir.

Tecrübesini ve vizyonunu bulunduğu coğrafyanın ötesine taşımayı ulusal bir sorumluluk olarak kabul eden SAPA İNŞAAT çağın gerektirdiklerini uzmanlık alanında titizlikle uygular. En değerli kaynağı çalışanlarının gücü ve desteği olduğunu kabul ederek bulunduğu konumu her geçen gün bir adım öteye taşımayı amaçlamaktadır.

İnşaat taahhüdü, her şeyden önce, tasarımların özündeki yaratıcılığa saygı göstermeyi gerektirir. Projelerin uygulanmasındaki başarının püf noktası, onu hayalden gerçeğe taşırken sergilenmesi gereken saygı ve duyarlılıktır. SAPA İNŞAAT taahhüdünü gerçekleştirdiği her projeye bu çağdaş bakış açısıyla yaklaşır. Tüm süreçlerde projenin özüne duyarlı ve projeye bütünleşik bir işbirliği ve takım ruhu ile çalışır.

İnşaat sektörünün farklı alanlarında aynı üstün uzmanlık ve köklü deneyimle hizmet verirken, tamamladığımız her yeni projenin yaşama ve yaşamı hep daha iyiye götürmeyi hedefleyen kurumsal birikimimize yepyeni değerler kattığına inanıyoruz. En üst düzeyde müşteri memnuniyetini hedefleyerek hizmet ulaştırdığımız her iş ortağımızın bu değerler zincirinin vazgeçilmez bir parçası olarak bizlerle süreklilik arz eden bir işbirliği içinde olmasından her zaman gurur duyuyoruz.

MİSYON

Yasal düzenlemeler ve şartnamelere uygun olarak sürekli değişen müşteri ve çevre beklentilerine en hızlı şekilde cevap vermeye ve kaynaklarını en verimli şekilde kullanmaya çalışmaktadır. Daha sağlam, düzgün, doğal malzemelerle hem iç hem dış mekanları çağdaş, huzurlu, estetik ve daha fonksiyonel alanlara dönüştürmektir.

VİZYON

Daima daha iyisini nasıl yapabiliriz düşüncesiyle çalışan teknolojik gelişimleri yakından takip ederek bunları yapılarıyla entegre etmek, Projelerinde dünya standartlarında, güvenli yapılar inşa etmek. Tüm beklentilere ve içinde bulunduğumuz zamanın şartlarına uygun projeler üreterek koşulsuz memnuniyet ilkesiyle hizmet vermektir.



FAALİYET ALANLARIMIZ

FAALİYET ALANLARIMIZ

- Konut İnşaatı
- İşyeri İnşaatı
- Otel İnşaatı
- Endüstriyel yapılar
- Okul inşaatları
- Anahtar Teslimi Müteahhitlik Hizmetleri
- Kat Karşılığı İnşaat Müteahhitlik Hizmetleri
- Kentsel Dönüşüm Projeleri
- Devlet ve Özel İnşaat Taahhüt Hizmetleri

TAŞERONLUK VE İMALAT HİZMETLERİ

- Kaba inşaat işleri taşeronluğu
- Konvansiyonel kalıp, Demir, Beton, Malzemeli veya Malzemesiz Taşeronluk Hizmetleri
- Duvar imalatları
- Dış Cephe Kaplamaları, Mantolama, Isı yalıtımı İşleri
- Çatı sistemleri Taşeronluğu
- İnce İnşaat İşleri Taşeronluğu Alçı, Sıva, Boya, Şap işleri
- Yer Kaplamaları ve Ahşap İşleri Taşeronluğu
- Plastik Alüminyum Ahşap Doğrama işleri

REFERANSLAR 1



REFERANSLAR 2

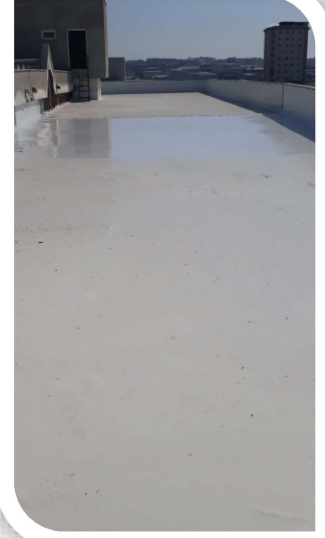
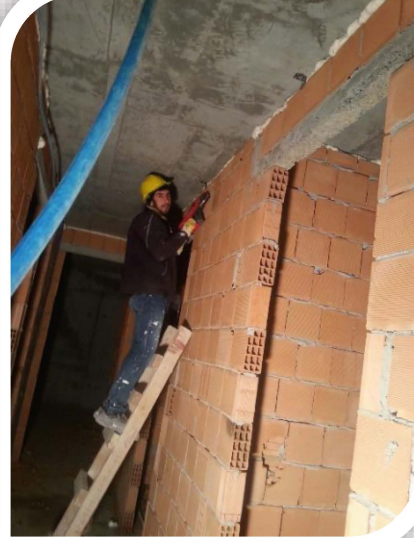


GÖREV ALDIĞIMIZ PROJELER

TOYA-MODA KONUT PROJESİ, SEFAKÖY - İSTANBUL

TOYA-MODA, SEFAKOY REAL ESTATE DEVELOPMENT PROJECT

BAŞLANGIÇ TARİHİ: Kasım 2015
İŞVEREN: TOYA YAPI
LOKASYON: SEFAKÖY - İSTANBUL
ALAN: 75.000 m²
İŞİN TANIMI: İnce İşler, duvar, şap, izolasyon, seramik, alçıpan, sıva – boya vs.



YEŞİL EV OTEL, AYASOFYA TURİZM RESTORASYON PROJESİ

YESİL EV HOTEL, AYASOFYA TOURISM RESTORATION PROJECT

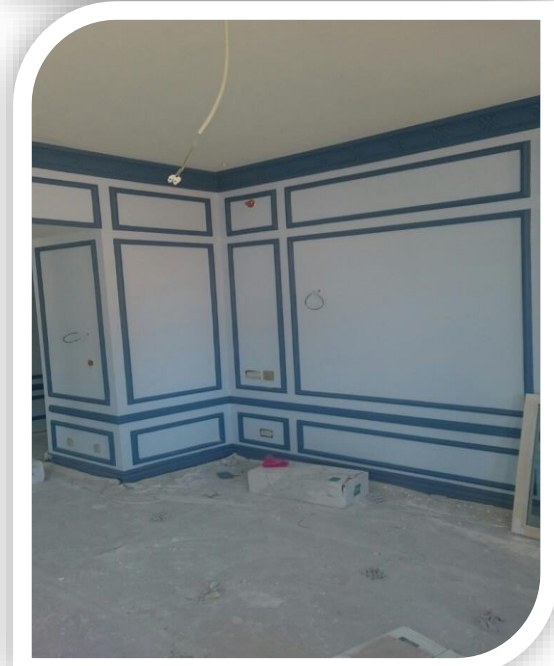
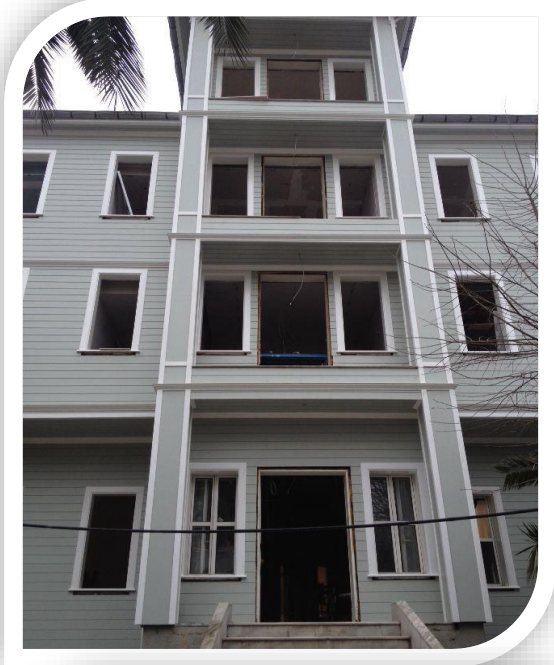
BAŞLANGIÇ TARİHİ: Ağustos 2015

İŞVEREN: SEBA İNŞAAT – KESKİN YAPI

LOKASYON: Turing Evleri, Ayasofya, SULTANAHMET - İSTANBUL

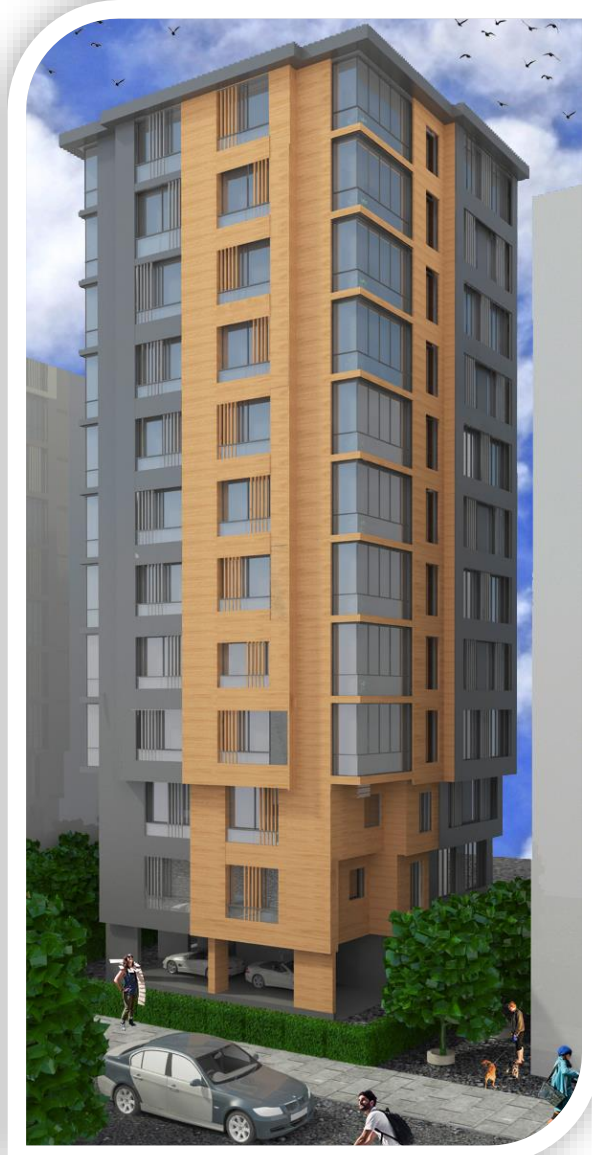
ALAN: 22.000 m²

İŞİN TANIMI: İnce İşler, Turizm Restorasyon Projesi



TAMIŞ APT, SUADIYE KONUT PROJESİ*TAMIS APT, SUADIYE REAL ESTATE DEVELOPMENT PROJECT*

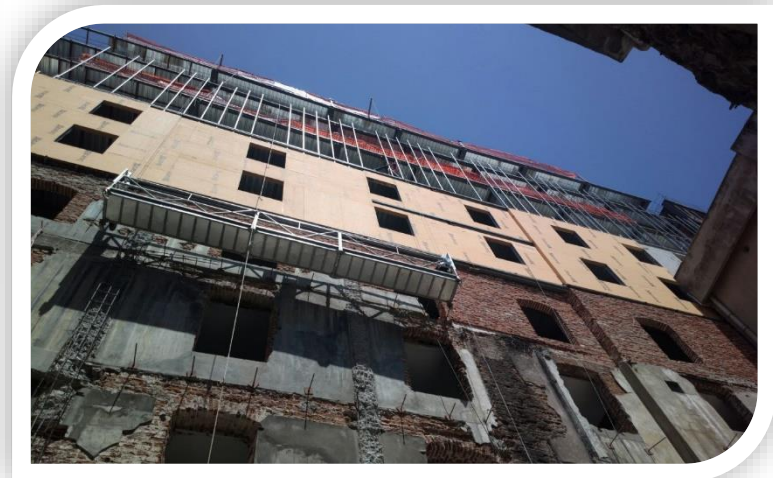
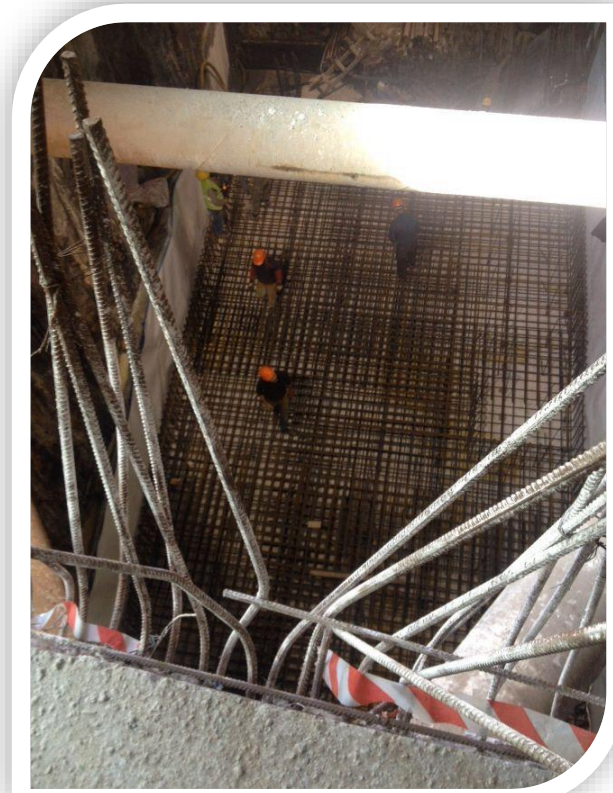
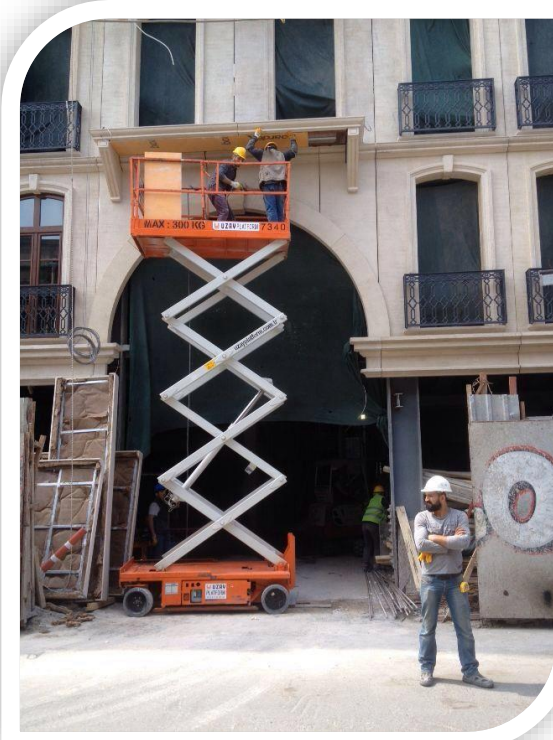
BAŞLANGIÇ TARİHİ: Temmuz 2015
İŞVEREN: KAT MALİKLERİ KURULU
LOKASYON: Bağdat Cad. Kitapçı Sokak No:5, SUADIYE
ALAN: 6.000 m²
İŞİN TANIMI: Anahtar Teslimi Kentsel Dönüşüm Projesi



VELİ ALEMDAR HAN, KARAKÖY TURİZM RESTORASYON PROJESİ

VELİ ALEMDAR HAN, KARAKOY TOURISM RESTORATION PROJECT

BAŞLANGIÇ TARİHİ: Haziran 2015
İŞVEREN: SEBA İNŞAAT – DİLDA TURİZM
LOKASYON: Rıhtım Cad. KARAKÖY - İSTANBUL
ALAN: 18.000 m²
İŞİN TANIMI: Kaba - İnce İşler, Bordex, Derin Temel, Çesan Döşeme



KİTAPÇI No:3, SUADIYE KONUT PROJESİ*KITAPCI #3, SUADIYE REAL ESTATE DEVELOPMENT PROJECT*

BİTİŞ TARİHİ:	Mart 2016
İŞVEREN:	UGUR APARTMANI KAT MALİKLER KURULU
LOKASYON:	Bağdat Cad. Kitapçı Sokak No:3, SUADIYE
ALAN:	4.000 m ²
İŞİN TANIMI:	Anahtar Teslimi Kentsel Dönüşüm Projesi

**YAPI MÜTEAHHİDİ YETKİ NO: 0034312708585065**

KATAR HAVA KUVVETLERİ KARARGÂH BİNALARI QATAR AIRFORCE HEADQUTER BUILDINGS

BİTİŞ TARİHİ:	Haziran 2015
İŞVEREN:	BAHADIR CONSTRUCTION COMPANY
LOKASYON:	Doha – KATAR
ALAN:	20.000 m ²
İŞİN TANIMI:	İnce İşler Taşeronu



NOT: Kontrat gereği temsili resim kullanılmıştır.

NEWISTA ESENYURT LUKS KONUT PROJESİ

NEWISTA ESENYURT LUXURY REAL ESTATE DEVELOPMENT PROJECT

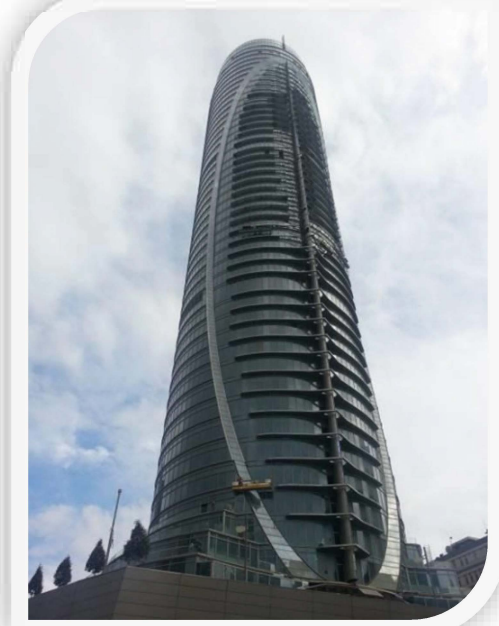
BAŞLANGIÇ TARİHİ: Nisan 2015
İŞVEREN: HASAN SEVER İNŞAAT
LOKASYON: Beylikdüzü
ALAN: 70.000 m²
İŞİN TANIMI: İleri Kaba Yüklenicisi



SPINE TOWER MASLAK LUKS OFİS - REZİDANS PROJESİ

SPINE TOWER MASLAK LUXURY OFFICE & RESIDENCES PROJECT

BİTİŞ TARİHİ: Ocak 2015
İŞVEREN: SOMA HOLDING
LOKASYON: MASLAK
ALAN: 8.500 m²
İŞİN TANIMI: İnce işler ve İkmal inşaatı



MERCURE HOTEL PROJESİ

MERCURE HOTEL PROJECT

BITİŞ TARİHİ: Şubat 2014
İŞVEREN: NİZİPLİOĞLU GURUP
LOKASYON: TOPKAPI
ALAN: 22.000 m²
İŞİN TANIMI: Kaba İnşaat ve İnce İşler



NEWISTA LIFE LUKS KONUT PROJESİ

NEWISTA LIFE LUXURY REAL ESTATE DEVELOPMENT PROJECT

BİTİŞ TARİHİ: Mart 2013
İŞVEREN: HASAN SEVER İNŞAAT
LOKASYON: Başakşehir
ALAN: 36.000 m²
İŞİN TANIMI: Kaba İnşaat



INNOVIA-3 KONUT PROJESİ

INNOVIA REAL ESTATE DEVELOPMENT PROJECT

BITİŞ TARİHİ: Ocak 2013
İŞVEREN: YEŞİL GYO
LOKASYON: Esenyurt
ALAN: 118.000 m²
İŞİN TANIMI: Kaba inşaat



AQUA CITY 2010 KONUT PROJESİ

AQUA CITY 2010 REAL ESTATE DEVELOPMENT PROJECT

BİTİŞ TARİHİ: Eylül 2012
İŞVEREN: SİNPAŞ / İZKA
LOKASYON: Sarıgazi
ALAN: 80.000 m²
İŞİN TANIMI: Kaba İnşaat



MAÇKA REZİDANS LUKS KONUT PROJESİ

MAÇKA RESIDENCE LUXURY REAL ESTATE DEVELOPMENT PROJECT

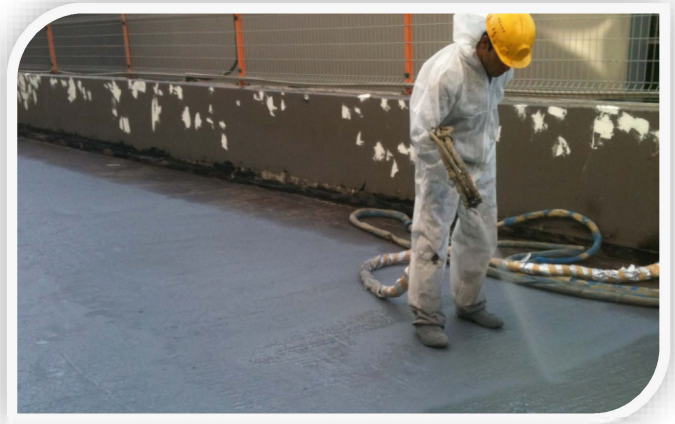
BİTİŞ TARİHİ: Haziran 2012
İŞVEREN: ASTAŞ HOLDİNG
LOKASYON: MAÇKA - NİŞANTAŞI
ALAN: 30.000 m²
İŞİN TANIMI: İnce ve Kaba İnşaat İşleri



İSTANBUL SARAYLARI KONUT PROJESİ

ISTANBUL PALACES REAL ESTATE DEVELOPMENT PROJECT

BİTİŞ TARİHİ: Mayıs 2012
İŞVEREN: SİNPAŞ / İNTAYA
LOKASYON: HALKALI
ALAN: 65.000 m²
İŞİN TANIMI: Kaba İnşaat



MAYAVERA VILLALARI

MAYAVERA LUXURY VILLAS PROJECT

BİTİŞ TARİHİ: Ekim 2011
İŞVEREN: MAYA HOLDING
LOKASYON: ÇEKMEKÖY
ALAN: 3.000 m²
İŞİN TANIMI: İnce İşler



BOSPHORUS CITY KONUT PROJESİ

BOSPHORUS CITY REAL ESTATE DEVELOPMENT PROJECT

BİTİŞ TARİHİ: Eylül 2011
İŞVEREN: SİNPAŞ / İNTAYA
LOKASYON: HALKALI
ALAN: 110.000 m²
İŞİN TANIMI: İnce İşler



PARK MODERN KONUT PROJESİ

PARK MODERN REAL ESTATE DEVELOPMENT PROJECT

BİTİŞ TARİHİ: Temmuz 2010
İŞVEREN: DEMİRBAŞ İNŞAAT
LOKASYON: KARTAL
ALAN: 7.000 m²
İŞİN TANIMI: Ana Yüklenici, Anahtar Teslim



LALELİ HİLTON HOTEL PROJESİ

LALELİ HILTON HOTEL PROJECT

BİTİŞ TARİHİ: Ağustos 2009
İŞVEREN: HSN ÖZYEGİN
LOKASYON: LALELİ
ALAN: 40.000 m²
İŞİN TANIMI: İnce İşler



NEVA KONUTLARI PROJESİ

NEVA REAL ESTATES DEVELOPMENT PROJECT

BİTİŞ TARİHİ: Mart 2008
İŞVEREN: NEVA İNŞAAT
LOKASYON: ATAŞEHİR
ALAN: 15.000 m²
İŞİN TANIMI: Ana Yüklenici, Anahtar Teslim



NEVA İŞ MERKEZİ PROJESİ

NEVA BUSINESS CENTER PROJECT

BİTİŞ TARİHİ: Haziran 2007
İŞVEREN: NEVA İNŞAAT
LOKASYON: YENİDOĞAN
ALAN: 8.000 m²
İŞİN TANIMI: Ana Yüklenici, Anahtar Teslim



ATATURK HAVALİMANI UÇAK HANGARI PROJESİ

ATATURK AIRPORT AIRCRAFT SHED PROJECT

BİTİŞ TARİHİ: Kasım 2004
İŞVEREN: TAV Gurubu – KAYA Holding
LOKASYON: YEŞİLKÖY
ALAN: 2.500 + 2.500 m²
İŞİN TANIMI: Uçak hangarı İnşaatı, Anahtar Teslim



İSKİ ARITMA TESİSLERİ PROJESİ

ISKI WATER TREATMENT PROJECT

BİTİŞ TARİHİ: Temmuz 2007
İŞVEREN: AS – ÇABA Ortaklığı
LOKASYON: Büyükçekmece, Ömerli
ALAN: -
İŞİN TANIMI: Onarım ve Bakım İşleri



Innovative Leader Kalite Smart
sürdürülebilirlik Manufacturer
Technologic Sophisticated Uzman

Sustainability individuality Analyst
Bağımsız Uzman Expert Analyst

Quality Kalite Esthetic Özgün Bilgili
Çevreci Leader Quality

Uzman Expert Analyst individuality Environmental
Technological Kalite Trustworth Smart Üretici
uzmanTeknolojik Güvenilir Independent



Sürdürülebilirlik Manufacturer Technologic
Sophisticated Smart Sustainability individuality Analyst
Expert sürdürülebilirlik Manufacturer



SAPA PROJE GAYRİMENKUL SAN.TİC.LTD.ŞTİ

Basbaros Hayren P aşı Mh. 1993. Sk. Papatya Residence
2/35/31 Esenyurt - İSTANBUL

Tel: +90 212 873 00 65

Mail: sefa.sapaninsaat@outlook.com

sapaninsaat@outlook.com

www.sapainsaat.com.tr

